

Produktinformation

NO / NOK-008..025GM / K

**Durchflussanzeiger /
 -wächter NO**



- Optional Schaltkontakt
- Auch für dunkle und verschmutzte Medien
- Skala drehbar
- Sichtbereich 360 °

Merkmale

Mechanischer Durchflussmesser mit federunterstützten Kolben für flüssige oder gasförmige Medien. Die Übertragung des Messwertes erfolgt über eine Magnetkupplung auf einen Anzeiger. Durch diese Trennung ist keine Verschmutzung der Anzeige möglich. Robuste Konstruktion in den Werkstoffen Messing oder Edelstahl.

Technische Daten

Durchflussanzeiger NO

Nennweite	DN 8..25	
Anschlussart	Innengewinde G 1/4..G 1 (weitere Anschlussarten auf Anfrage)	
Anzeigebereich	3..60 l/min	Details siehe Tabelle „Bereiche“
Q_{max.}	60 l/min	
Toleranz	±10 % vom Endwert, minimal 1 l/min	
Druckfestigkeit	PN 50 bar	
Medientemperatur	-20..+90 °C	
Umgebungs- temperatur	-20..+70 °C	
Medien	Wasser (Öle, Gase und aggressive Medien auf Anfrage)	
Werkstoffe medienberührt	Messingausführung: CW614N vernickelt, CW614N, 1.4310, Hartferrit, NBR, FKM	
Werkstoffe nicht medienberührt	Acryl XT	
Gewicht	siehe Tabelle „Abmessungen und Gewichte“	
Einbaulage	Standard: Horizontale Anströmung von links; andere Einbaulagen sind möglich; die Ein- baulage hat Einfluss auf den Schaltpunkt / -bereich.	

Schaltkontakt NOK

Schalter	Reedschalter
Schaltbereich	3..50 l/min, Details siehe Tabelle „Bereiche“
Toleranz	±5 % vom Endwert, minimal 1 l/min
Umgebungs- temperatur	-20..+70 °C

Anschlussbild	Schließer Nr. 0.378
Schaltspannung	max. 250 V AC
Schaltstrom	max. 1 A
Schaltleistung	max. 50 VA
Schutzklasse	2 - Schutzisolation
Schutzart	IP 65
Elektr.-Anschluss	für Rundsteckverbinder M12x1, 4-polig
Werkstoffe	POM
Gewicht	0,02 kg

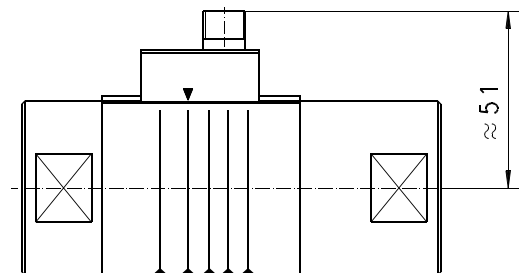
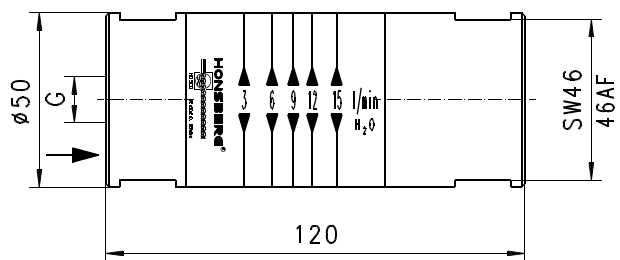
Bereiche

Die Angaben in der Tabelle entsprechen bei Schaltbereichen horizontaler Anströmung mit abnehmender Durchflussmenge und bei Anzeigebereichen horizontaler Anströmung mit zunehmender Durchflussmenge.

G	Anzeigebereich l/min H ₂ O	Schaltbereich l/min H ₂ O	Q _{max.} empf.	Type
G 1/4	3 - 15	3 - 12	15	NO.-008G.015
G 3/8				NO.-010G.015
G 1/2	5 - 30	5 - 25	30	NO.-015G.030
G 3/4	5 - 50	5 - 40	50	NO.-020G.030
G 1	10 - 60	10 - 50	60	NO.-025G.060

Abmessungen und Gewichte

G	Type	X	Gewicht kg
G 1/4	NO.-008G.015	13	1,30
G 3/8	NO.-010G.015		1,25
G 1/2	NO.-015G.030	15	1,15
G 3/4	NO.-020G.030	18	
G 1	NO.-025G.060		1,05



Produktinformation

NO / NOK-008..025GM / K

Handhabung und Betrieb

- Gerade Beruhigungsstrecke von 5 x DN im Ein- und Auslauf vorsehen.
- Bei verschmutzten Medien Filter vorsehen (bei ferritischen Anteilen mit Magnetfilter).
- Es muss sichergestellt sein, dass die angegebenen Werte für Spannung, Strom und Leistung nicht überschritten werden.
- Bei Anschluss des Schalters muss ein Verbraucher in Reihe geschaltet werden.
- Die elektrischen Angaben gelten für ohmsche Lasten. Kapazitive, induktive und Lampenlasten müssen mit einer Schutzschaltung betrieben werden.
- Die Transportsicherung (weiße Kunststoffschraube im Acrylglaskörper) vor der Inbetriebnahme entfernen. Danach die Gewindebohrung mit dem im Lieferumfang enthaltenen Aufkleber verschließen.

Bestellschlüssel

NO 1. 2. 3. **G** 4. 5.

○=Option

1. Schaltkontakt					
-	Durchflussanzeiger ohne Schaltkontakt				
K-	Durchflussanzeiger mit Schaltkontakt				
2. Nennweite					
008	DN 8 - G 1/4				
010	DN 10 - G 3/8				
015	DN 15 - G 1/2				
020	DN 20 - G 3/4				
025	DN 25 - G 1				
3. Anschlussart					
G	Innengewinde				
4. Anschlusswerkstoff					
M	Messing				
5. Anzeigebereich / Schaltbereich H₂O für vertikale Anströmung					
015	3 - 15 l/min			●	●
030	5 - 30 l/min			●	
050	5 - 50 l/min			●	
060	10 - 60 l/min	●			

Optionen

- Anzeigebereich 20..100 %
- Sondermengen

Bestellhinweise

- Durchflussrichtung, Medium und Anzeigebereich angeben.
- Bei Ölen. Viskosität, Temperatur und Bezeichnung (z.B. ISO VG 68) angeben (Anzeigebereich anfragen).
- Bei Gasen Druck (relativ bzw. absolut), Temperatur und Medium (z.B. Luft) angeben (Anzeigebereich anfragen).