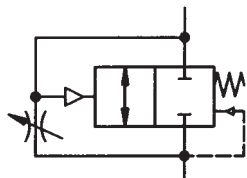
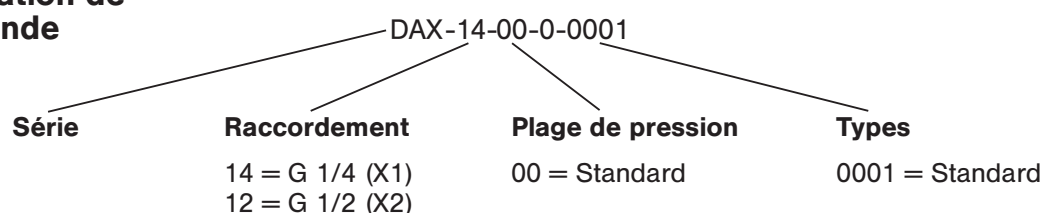


Caractéristiques techniques de la série

DAX



Codification de commande



Type de construction et fonction

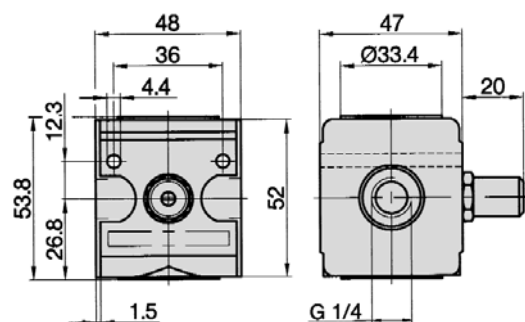
Vanne de mise en pression avec temps de remplissage ajustable. Cette vanne assure la mise sous pression progressive du système par l'intermédiaire d'une soupape d'étranglement ajustable. Dès que 50 % de la pression d'entrée sont atteints, la vanne passe en plein débit.

Au sein de la série X, tous les éléments avec la même taille de raccordement peuvent être associés les uns aux autres. Pour les accessoires, voir page 11.062.

Référence	DAX-14-00-0-0001	DAX-12-00-0-0001
Raccordement	G 1/4	G 1/2
Série	X1	X2
Montage	arbitraire	
Pression d'utilisation	2 ... 16 bar	
Débit nominal	1000 NI/min	4000 NI/min
Plage de température	0 °C ... + 60 °C	
Poids	0,330 kg	0,770 kg

Dimensions de la série

DAX-14



DAX-12

