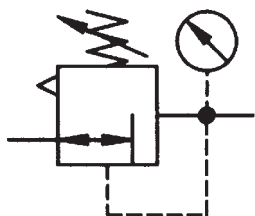
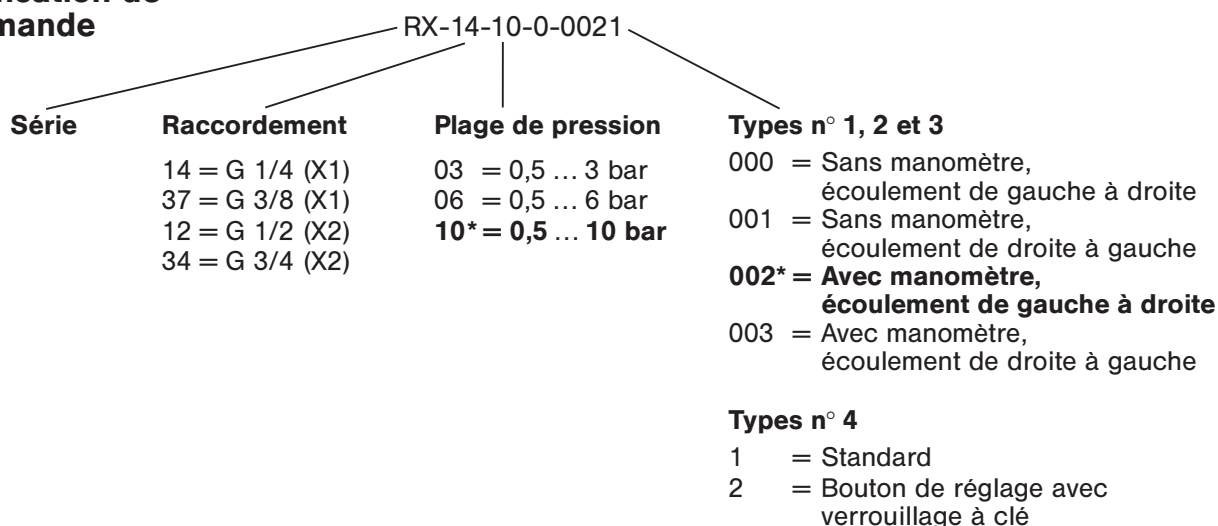


Caractéristiques techniques de la série

RX



Codification de commande



Type de construction et fonction

Le régulateur de pression à membrane avec échappement secondaire maintient la pression de sortie constante indépendamment de la pression d'entrée. Le réglage s'effectue par un bouton verrouillable.

Au sein de la série X, tous les éléments avec la même taille de raccordement peuvent être associés les uns aux autres. Les composants à raccords de taille 12 et 34 peuvent également être combinés.

L'écrou de montage en tableau est à commander séparément. Pour les accessoires, voir page 11.062.

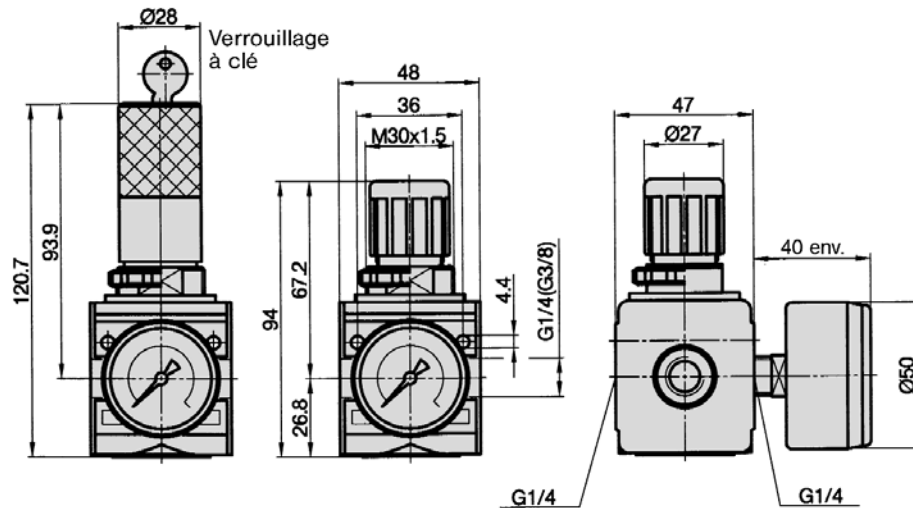
Référence Compléter selon codification de commande.	RX-14-...	RX-37-...	RX-12-...	RX-34-...
Raccordement	G 1/4	G 3/8	G 1/2	G 3/4
Série	X1		X2	
Montage	arbitraire			
Pression d'entrée	16 bar maxi			
Pression de sortie*	0,5 ... 10 bar (voir plage de pression)			
Débit nominal*	1500 NI/min		5600 NI/min	
Plage de température	0 °C ... + 60 °C			
Poids sans manomètre	0,330 kg 0,530 kg avec verrouillage à clé		0,850 kg 1,050 kg avec verrouillage à clé	

* = Version standard

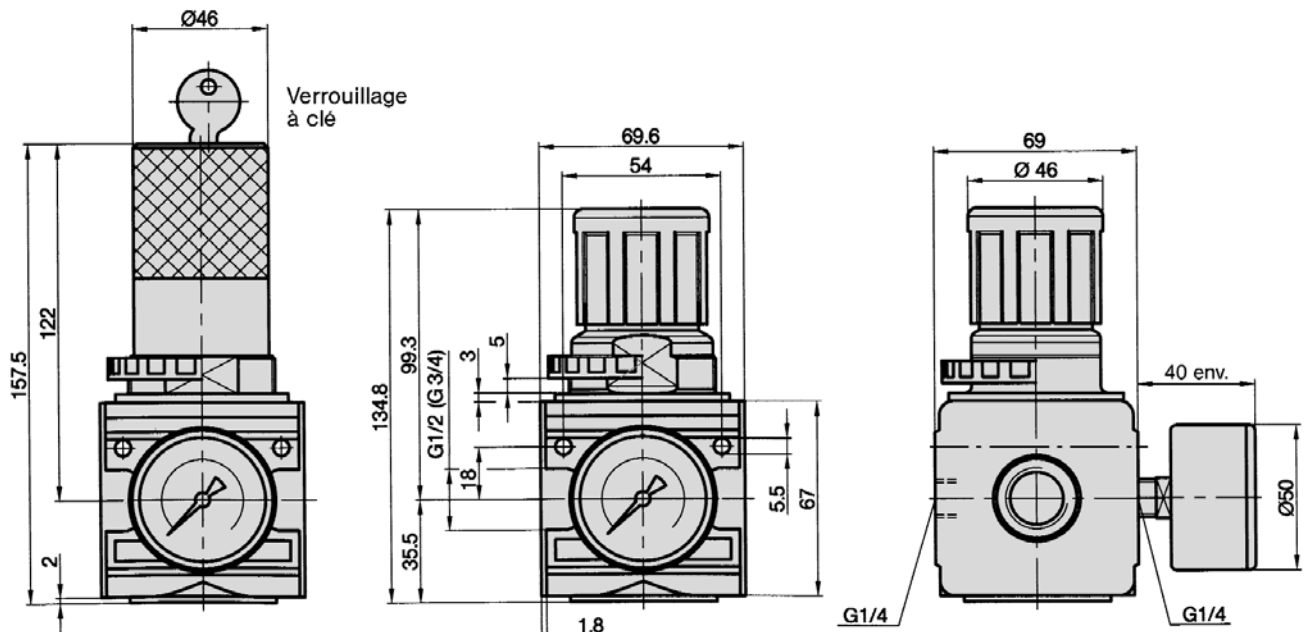
Dimensions de la série

RX

RX-14, RX-37



RX-12, RX-34



Les corps principaux possèdent deux orifices G 1/4 pour le raccordement d'un manomètre. L'orifice non utilisé est obturé par un bouchon fileté (scellé). Le sens d'écoulement de l'appareil (position de montage) peut être inversé en enlevant le bouchon et en y vissant le manomètre. Le deuxième orifice rendu libre doit alors être obturé en enfonçant et scellant le bouchon fileté.