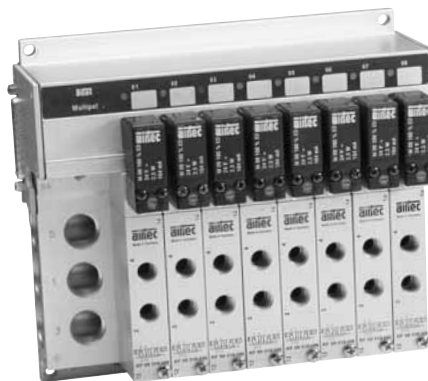
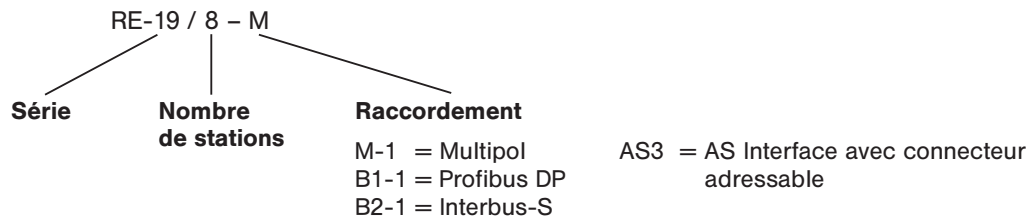


Caractéristiques techniques de la série

# RE-19



Codification de commande



Type de construction et fonction

Distributeurs sur embase multiple avec raccordement électrique commun ainsi que visualisation LED et protection électrique intégrée. Les distributeurs à raccord G 1/4 (2100 NI/min) occupent deux stations.

La référence indiquée ci-dessus inclut l'embase pneumatique et électrique jusqu'au connecteur. Le connecteur avec câble et les distributeurs doivent être commandés séparément.

L'îlot de distribution est livré préassemblé et a été testé. Les distributeurs sont alors montés selon leur fonction. Les références avec les numéros les plus élevés (KF-10-534-HN) sont installées sur le côté du raccordement Multipol, celles aux numéros plus petits (KF-09-510-HN) au côté opposé; les plaques d'obturation (RE-19-DT) sont installées en aval des distributeurs, sur le côté opposé au connecteur. Tout montage dans un ordre différent doit être indiqué à la commande.

| Caractéristiques techniques | Multipol  | AS Interface                | Profibus-DP              | Interbus-S  |
|-----------------------------|---|-----------------------------|--------------------------|---|
| Nombre de stations          | 4, 6, 8, 10 ... 22  | 4, 8 et 12                  | 6, 8, 10 ... 24          | 6, 8, 10 ... 24                                       |
| Pression d'utilisation      | 3 ... 8 bar   |                             |                          |   |
| Plage de température        | - 10 °C ... + 50 °C   |                             | 0 °C ... + 50 °C         |   |
| Degré de protection         | IP 65 selon EN 60529 en association avec le câble de raccordement AIRTEC 28-ST-68-M-... |                             |                          |   |
| Tension                     | 24 V DC -10 %...+15 %   | 29,5 ... 31,5 V DC          | 24 V DC ± 10 %           |   |
| Consommation par bobine     | 2,5 Watt  |                             |                          |   |
| Connexion en sortie         | Protection contre l'inversion de polarité, protection électrique intégrée               |                             |                          |   |
| Visualisation LED d'état    | LED jaune   | Bobine                      |                          |   |
|                             | LED verte   | -                           | Tension                  | Tension   |
|                             | LED verte   | -                           | Bus activé               | PWR Bus activé  |
|                             | LED verte   | -                           | -                        | RC Test bus éloigné                                   |
| LED rouge                   | -   | -                           | ERR Erreur bus           | ERR Erreur bus  |
| Connecteur                  | Sub-D 25 broches  | Bus Borne AS Interface      | Bus Sub-D 9 broches      | Bus 2 x Sub-D 9 broches (femelle sortie, mâle entrée) |
|                             |   | Tension, borne AS Interface | Tension, M 12, 4 broches | Tension, M 12, 4 broches                              |

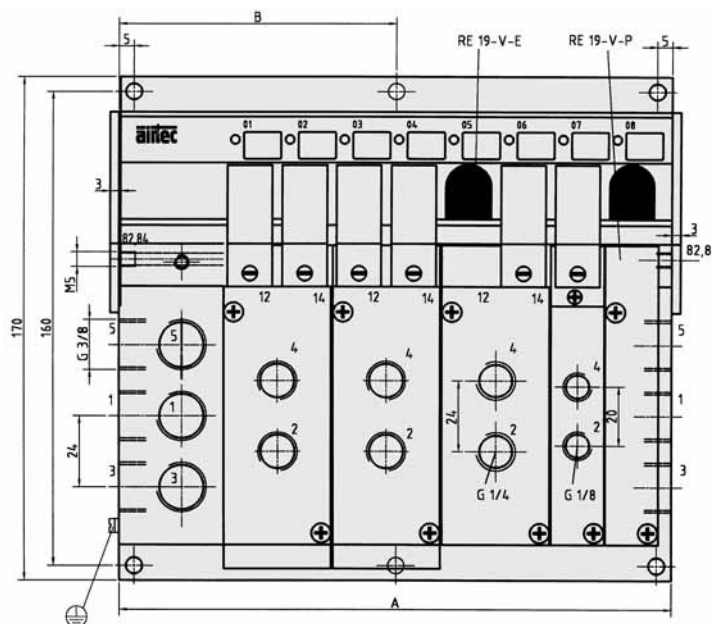
| Caractéristiques techniques | Profibus-DP   |
|-----------------------------|---|
| Réglage d'adressage         | Sélection des adresses par deux boutons rotatif à codification décimale |
| Résistance terminale de bus | à commutation ON, OFF   |
| Débit de transmission       | réglable entre 9600 Bit/s et 12 Mbit/s                                  |

Dimensions de la série

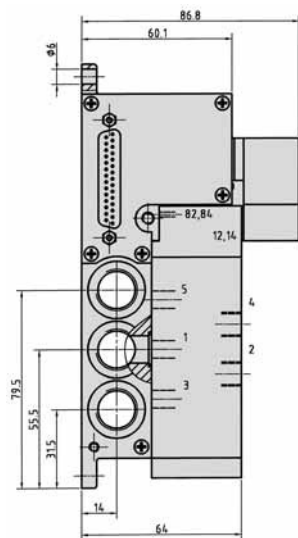
# RE-19

Multipol, Interbus S, Profibus DP

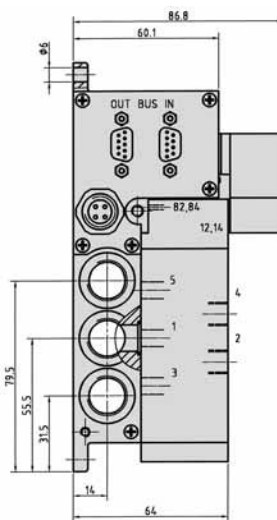
- 1 = Pression
- 2, 4 = Utilisation
- 3, 5 = Echappement
- 82, 84 = Echappement air de pilotage



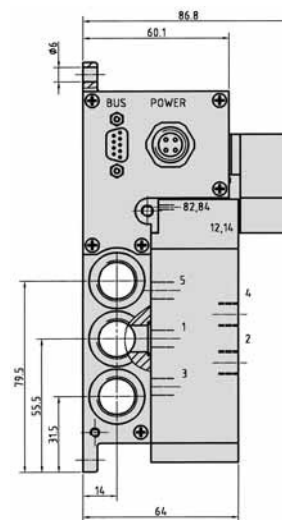
Vue de côté Multipol



Vue de côté Interbus S



Vue de côté Profibus DP



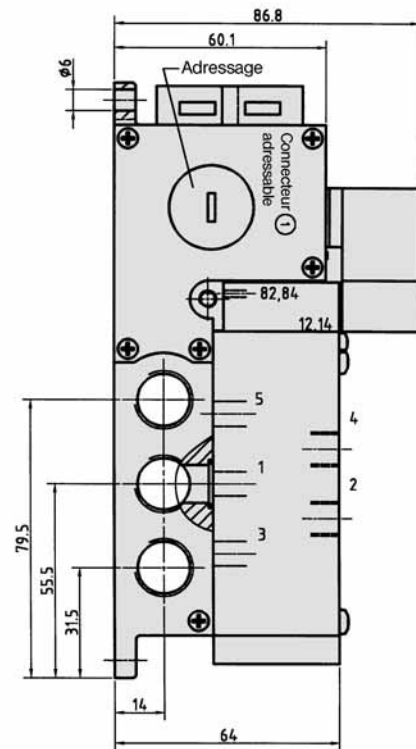
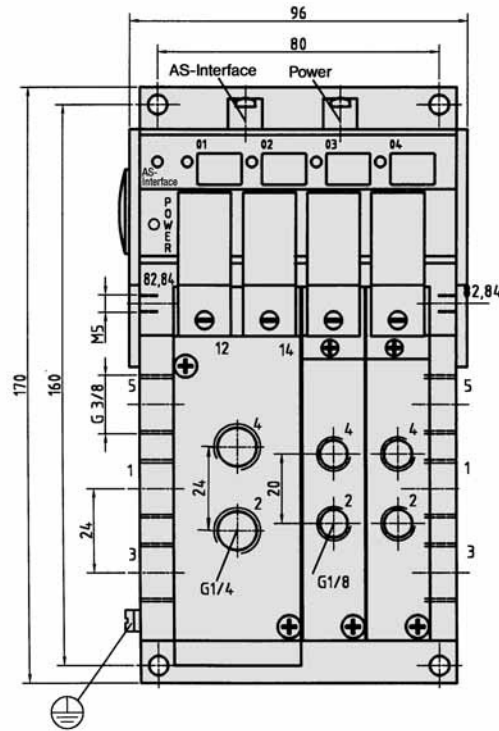
| Référence | A   | B     | Poids (sans distributeurs) |
|-----------|-----|-------|----------------------------|
| RE-19/4   | 113 | –     | 0,930 kg                   |
| RE-19/6   | 149 | –     | 1,260 kg                   |
| RE-19/8   | 186 | –     | 1,590 kg                   |
| RE-19/10  | 222 | –     | 1,920 kg                   |
| RE-19/12  | 259 | 129,5 | 2,250 kg                   |
| RE-19/14  | 295 | 147,5 | 2,580 kg                   |
| RE-19/16  | 332 | 166,0 | 2,910 kg                   |
| RE-19/18  | 369 | 184,5 | 3,240 kg                   |
| RE-19/20  | 405 | 202,5 | 3,570 kg                   |
| RE-19/22  | 442 | 221,0 | 3,900 kg                   |
| RE-19/24  | 478 | 239,0 | 4,230 kg                   |

Dimensions de la série

# RE-19

RE-19/4-AS3

- 1 = Pression
- 2, 4 = Utilisation
- 3, 5 = Echappement
- 82, 84 = Echappement air de pilotage



Poids 0,820 kg

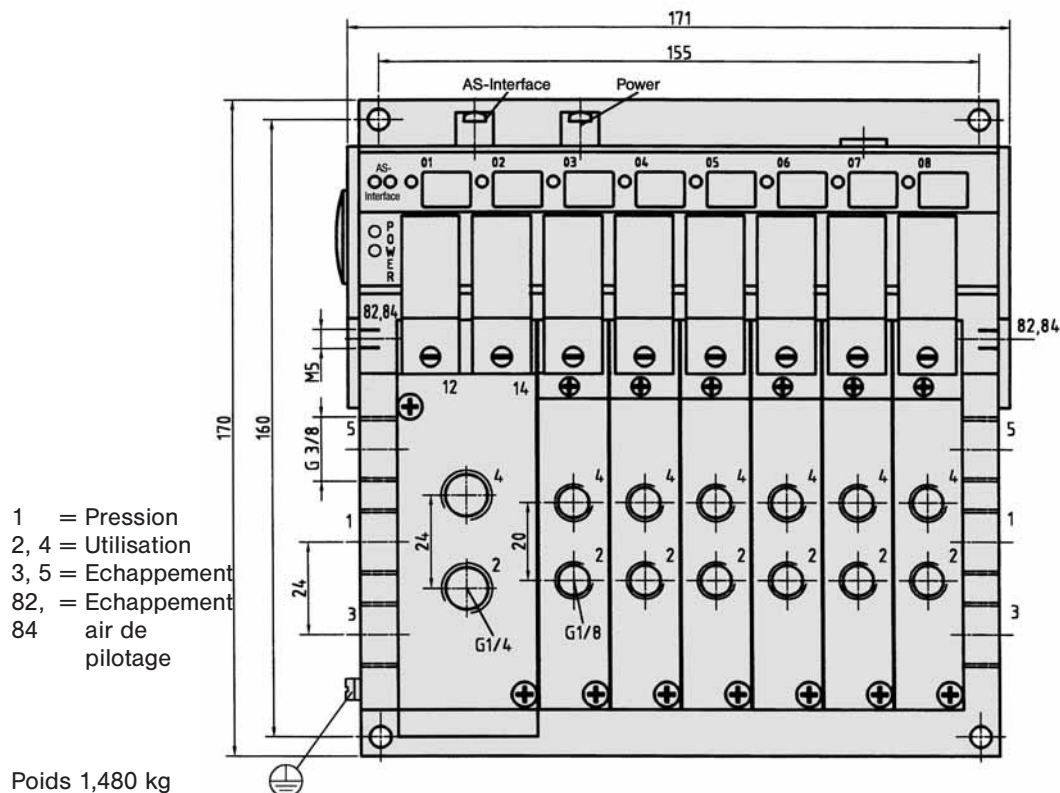
Îlot de distribution Multipol, AS Interface,  
Profibus ou Interbus, 4 – 24 stations  
900 – 2100 NI/min



Dimensions de la série

# RE-19

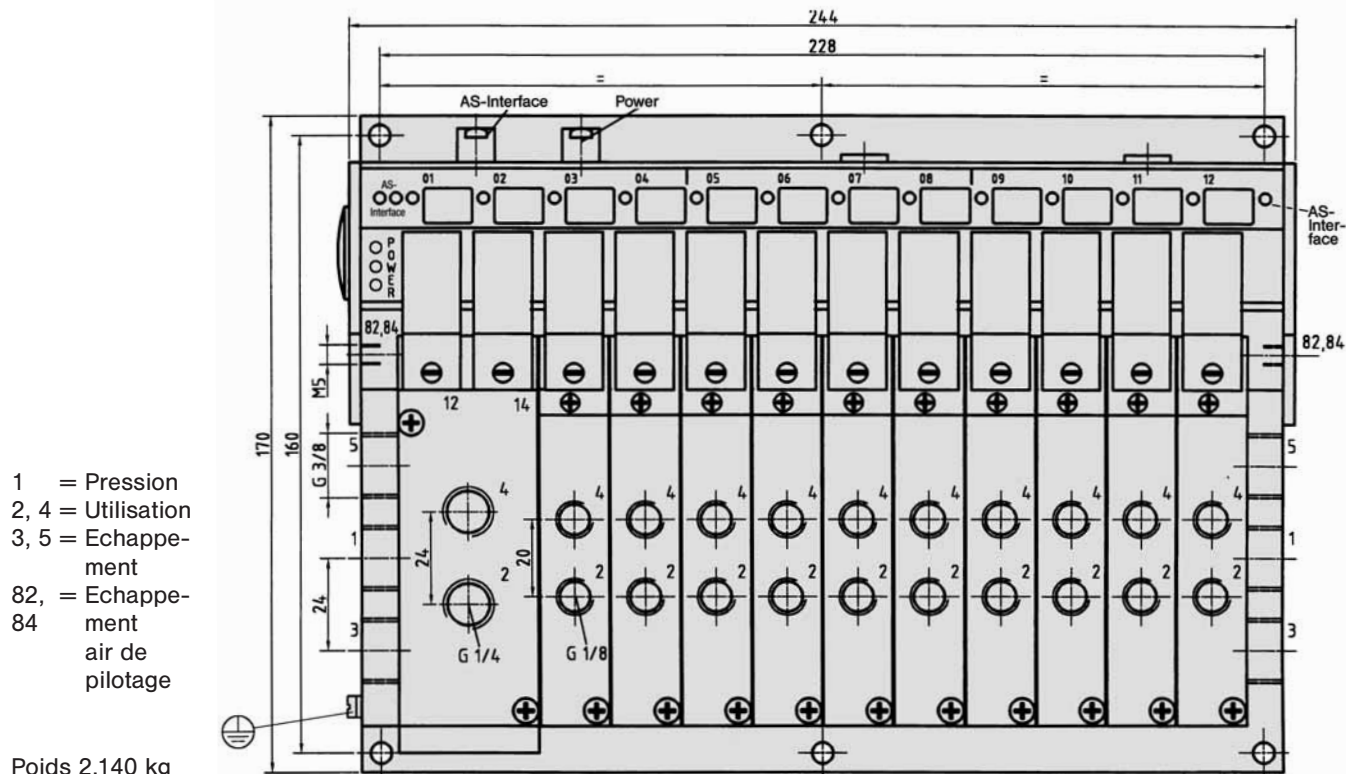
RE-19/8-AS3



- 1 = Pression
- 2, 4 = Utilisation
- 3, 5 = Echappement
- 82, = Echappement air de pilotage
- 84

Poids 1,480 kg

RE-19/12-AS3



- 1 = Pression
- 2, 4 = Utilisation
- 3, 5 = Echappement
- 82, = Echappement air de pilotage
- 84

Poids 2,140 kg

Distributeurs et accessoires pour série

# RE-19

Bobine 23-M-09-19  
voir page 4.284

Distributeurs



5/2  
Monostable G 1/8  
KF-09-510-HN-442  
KF-09-511-HN-442



5/2  
Monostable G 1/4  
KF-10-510-HN-442  
KF-10-511-HN-442



5/2  
Commande à impulsion G 1/4  
KF-10-520-HN-442



5/3  
Centre fermé G 1/4  
KF-10-530-HN-442



5/3  
Centre ouvert à l'échappement G 1/4  
KF-10-533-HN-442



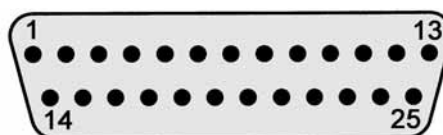
5/3  
Centre ouvert à la pression G 1/4  
KF-10-534-HN-442

Autres éléments:

|                       |   |
|-----------------------|---|
| <b>RE-19-DT</b>       | Séparateur entre 2 zones de pression  |
| <b>RE-19-V</b>        | Plaque d'obturation pour station de distributeur libre                                |
| <b>RE-19-V-E</b>      | Film d'obturation pour raccordement électrique libre                                  |
| <b>RE-19-V-EP</b>     | Kit d'obturation pour station de distributeur libre et raccordement électrique libre. |
| <b>28-ST-68-M-105</b> | Connecteur Sub-D Multipol, 25 broches, 5 m de câble                                   |
| <b>28-ST-68-M-110</b> | Connecteur Sub-D Multipol, 25 broches, 10 m de câble                                  |
| <b>54-RE-19-A</b>     | Notice d'utilisation RE-19, AS Interface  |
| <b>54-RE-19-B1</b>    | Notice d'utilisation RE-19, Profibus DP   |
| <b>54-RE-19-B2</b>    | Notice d'utilisation RE-19, Interbus-S  |
| <b>54-RE-19-M</b>     | Notice d'utilisation RE-19, Multipol  |

Affectation des broches de connecteur Multipol pour câble de raccordement 28-ST-68-M-...

| Broche | Distributeur | Couleur   | Broche | Distributeur | Couleur     | Broche | Distributeur | Couleur     |
|--------|--------------|-----------|--------|--------------|-------------|--------|--------------|-------------|
| 1      | 1            | blanc     | 12     | 12           | rouge/bleu  | 23     | GND          | blanc/rouge |
| 2      | 2            | brun      | 13     | 13           | blanc/vert  | 24     | GND          | brun/rouge  |
| 3      | 3            | vert      | 14     | 14           | brun/vert   | 25     | GND          | blanc/noir  |
| 4      | 4            | jaune     | 15     | 15           | blanc/jaune |        |              |             |
| 5      | 5            | gris      | 16     | 16           | jaune/brun  |        |              |             |
| 6      | 6            | rose      | 17     | 17           | blanc/gris  |        |              |             |
| 7      | 7            | bleu      | 18     | 18           | gris/brun   |        |              |             |
| 8      | 8            | rouge     | 19     | 19           | blanc/rose  |        |              |             |
| 9      | 9            | noir      | 20     | 20           | rose/brun   |        |              |             |
| 10     | 10           | violet    | 21     | 21           | blanc/bleu  |        |              |             |
| 11     | 11           | gris/rose | 22     | 22           | brun/bleu   |        |              |             |



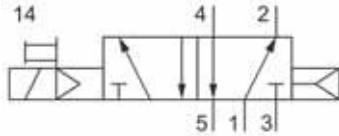
Vue sur le connecteur de l'îlot de distribution.

Couleurs de câble selon DIN 47100 (identification par couleur ou numérotation).

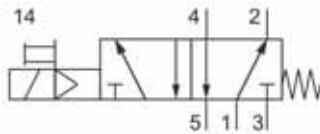
Caractéristiques techniques des distributeurs

# KF-09, KF-10

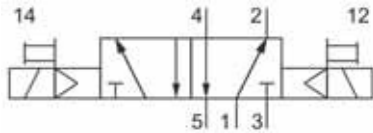
Bobine 23-M-09-19  
voir page 4.284



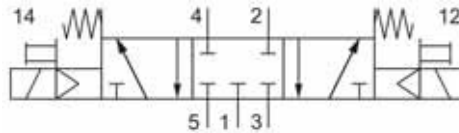
KF-09-510-HN-442  
KF-10-510-HN-442



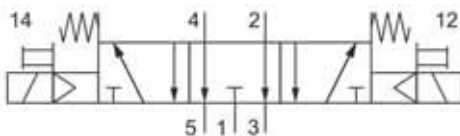
KF-09-511-HN-442  
KF-10-511-HN-442



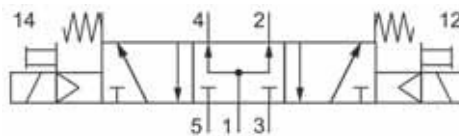
KF-10-520-HN-442



KF-10-530-HN-442



KF-10-533-HN-442



KF-10-534-HN-442

### Type de construction et fonction

Distributeur à tiroir à commande électrique. Inversion du distributeur par mise sous tension.  
Les vis de fixation pour le montage font partie du kit.

| Référence <sup>1)</sup>         | KF-09-510-...   | KF-09-511-...                               | KF-10-510-...                                 | KF-10-511-...                               | KF-10-520-...                  | KF-10-530-...       | KF-10-533-...                              | KF-10-534-...                         |
|---------------------------------|---|---|---|---|--------------------------------|---------------------|--|---------------------------------------|
| <b>Fonction</b>                 | 5/2<br>Monostable,<br>rappel pneu-<br>matique                             | 5/2<br>Monostable,<br>rappel par<br>ressort | 5/2<br>Monostable,<br>rappel pneu-<br>matique | 5/2<br>Monostable,<br>rappel par<br>ressort | 5/2<br>Commande à<br>impulsion | 5/3<br>Centre fermé | 5/3<br>Centre ouvert à<br>l'échappem ent   | 5/3<br>Centre ouvert à<br>la pression |
| <b>Raccordement</b>             | G 1/8 en 2 et 4 <sup>2)</sup>   |   | G 1/4 en 2 et 4 <sup>2)</sup>                 |   |                                |                     |  |                                       |
| <b>Diamètre nominal</b>         | 6 mm  |   | 9 mm  |   |                                |                     |  |                                       |
| <b>Débit</b>                    | 950 NI/min  | 810 NI/min                                  | 2100 NI/min                                   | 1800 NI/min                                 | 2100 NI/min                    | 1500 NI/min         |  |                                       |
| <b>Pression d'utilisation</b>   | 3 ... 8 bar   |   | 2,5 ... 8 bar                                 |   |                                | 3 ... 8 bar         |  |                                       |
| <b>Temps de réponse à 6 bar</b> | Enclenchement 11 ms<br>Déclenchement 20 ms                                | Enclenchement 10 ms<br>Déclenchement 26 ms  | Enclenchement 13 ms<br>Déclenchement 26 ms    | Enclenchement 18 ms<br>Déclenchement 29 ms  | 16 ms                          |                     | Enclenchement 16 ms<br>Déclenchement 26 ms |                                       |
| <b>Plage de température</b>     | - 10 °C ... + 50 °C   |   |   |   |                                |                     |  |                                       |
| <b>Matériaux</b>                | Corps: Al anodisé, joints: NBR; pièces internes: Al, acier inox et laiton |   |   |   |                                |                     |  |                                       |
| <b>Tension</b>                  | 24 V DC   |   |   |   |                                |                     |  |                                       |
| <b>Consommation</b>             | 2,5 W   |   |   |   |                                |                     |  |                                       |
| <b>Degré de protection</b>      | IP 65 selon EN 60529, monté sur RE-19                                     |   |   |   |                                |                     |  |                                       |
| <b>Poids</b>                    | 0,200 kg  |   | 0,370 kg                                      |   | 0,430 kg                       |                     |  |                                       |

<sup>1)</sup> Veuillez compléter selon la référence sous le schéma de commutation.

<sup>2)</sup> Bride en 1, 3 et 5