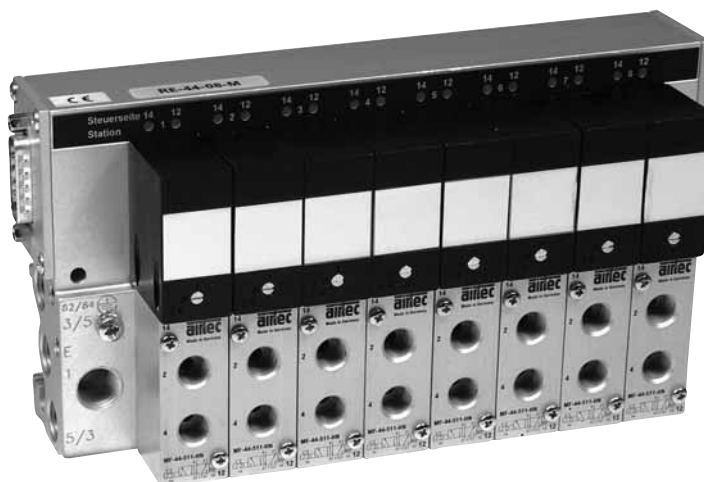
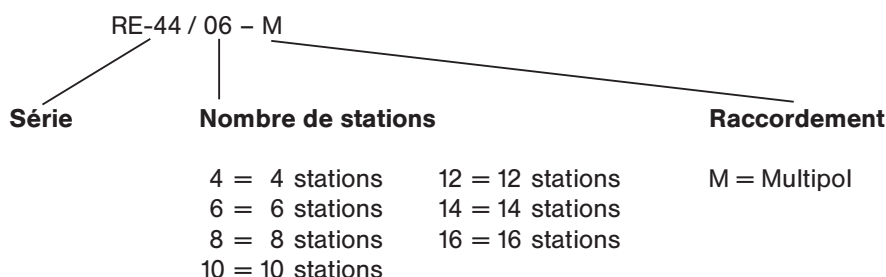


Caractéristiques techniques de la série

RE-44



Codification de commande



Type de construction et fonction

Distributeurs sur embase multiple avec raccordement électrique commun ainsi que visualisation LED et protection électrique intégrée.

La référence indiquée ci-dessus inclut l'embase pneumatique et électrique. Les distributeurs et connecteurs Multipol avec câble doivent être commandés séparément.

L'îlot de distribution est livré préassemblé et a été testé. Les distributeurs sont alors montés selon leur fonction. Les références avec les numéros les plus élevés (MF-24-533-HN) sont installées sur le côté du raccordement Multipol, celles aux numéros plus petits (MF-04-510-HN) au côté opposé; les plaques d'obturation (RE-04-V-EP) sont installées en aval des distributeurs, sur le côté opposé au connecteur. Tout montage dans un ordre différent doit être indiqué à la commande.

| Caractéristiques techniques | Multipol |
|------------------------------------|---|
| Pression 1 | G 1/4 des deux côtés et en haut |
| Echappement 3 + 5 | G 1/4 des deux côtés |
| Echappement 82/84 | M7 des deux côtés |
| Air de commande externe | M7 des deux côtés |
| Raccordements consommateurs 2 + 4 | G 1/8 sur les distributeurs |
| Nombre de stations | 4 – 16 par étapes de 2 |
| Matériaux | Corps: Al; pièces d'assemblage: acier galvanisé; joints: NBR; pièces internes: plastique, cuivre Ms |
| Degré de protection | IP 65 selon EN 60529 avec connecteur D-Sub 22-73-26-6-001 |
| Plage de température | + 5 °C ... + 50 °C |
| Raccordement électrique | Connecteur Sub-D HD Multipol 26 broches |
| Tension | 24 V DC +/- 10 % |
| Signalisation d'état distributeurs | vert |
| Types de fixation | 2 trous de fixation pour M4 x 40 Profilé chapeau selon DIN EN 60715 TH35 |

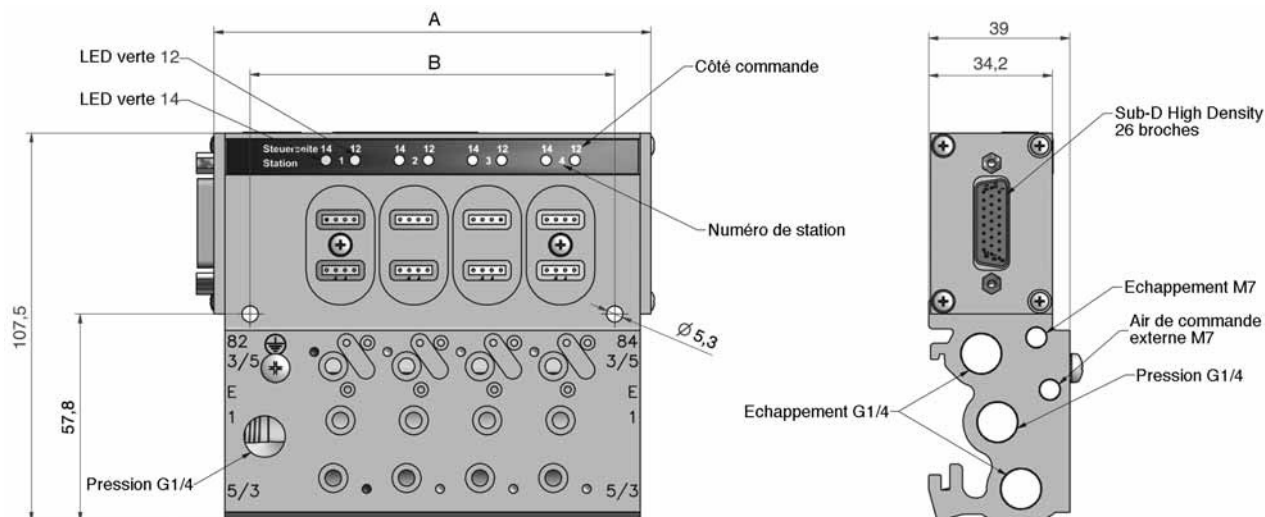
Îlot de distribution Multipol 4 – 16 stations 360 NI/min



Dimensions de la série

RE-44

Embase Multipol

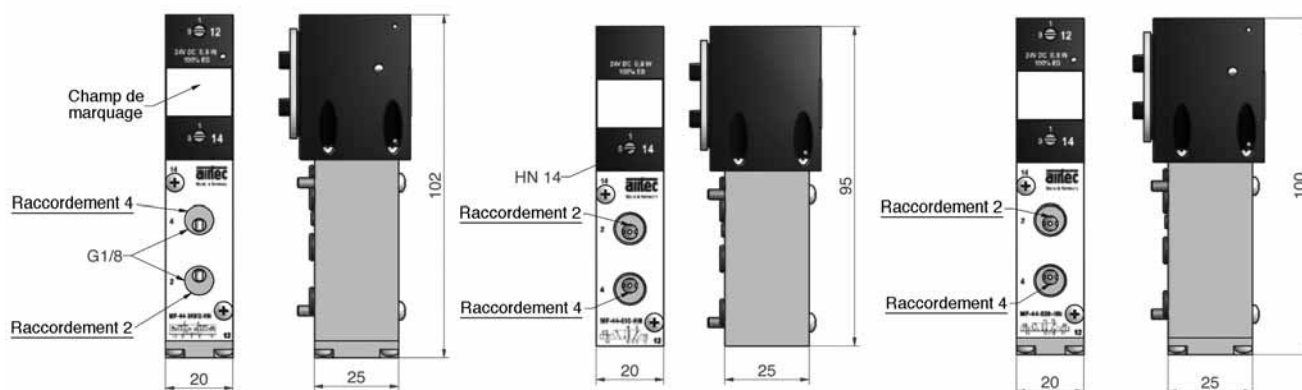


- 1 = Pression
- 2, 4 = Utilisation
- 3, 5 = Echappement
- 82, 84 = Echappement air de pilotage

MF-44-311/2-HN-442

MF-44-510-HN-442 MF-44-511-HN-442 MFE-44-511-HN-442

MF-44-520-HN-442 MF-44-530-HN-442 MF-44-533-HN-442



Pour le repérage des broches de connecteur, consulter la page 6.042.

| Référence | A | B | Poids (sans distributeurs) |
|------------|-------|-------|----------------------------|
| RE-44-04-M | 120,9 | 100,9 | 0,65 kg |
| RE-44-06-M | 161,5 | 141,5 | 0,87 kg |
| RE-44-08-M | 202,1 | 182,1 | 1,1 kg |
| RE-44-10-M | 242,7 | 222,7 | 1,3 kg |
| RE-44-12-M | 283,3 | 263,3 | 1,5 kg |
| RE-44-14-M | 323,9 | 303,9 | 1,7 kg |
| RE-44-16-M | 364,5 | 344,5 | 1,9 kg |

Caractéristiques techniques de la série

RE-44

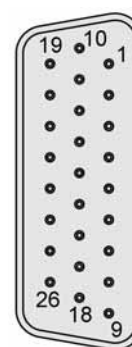
Repérage des broches RE-44 avec connecteur Sub-D Multipol 26 broches

Numérotation des stations de distributeur du connecteur Sub-D de gauche à droite.

| Broche | 4 à 12 stations | 14 stations | 16 stations | Couleur |
|--------|------------------------------|------------------------------|------------------------------|-------------|
| 1 | Distributeur 1 côté cde. 14 | Distributeur 1 côté cde. 14 | Distributeur 1 côté cde. 14 | blanc |
| 2 | Distributeur 1 côté cde. 12 | Distributeur 1 côté cde. 12 | Distributeur 1 côté cde. 12 | brun |
| 3 | Distributeur 2 côté cde. 14 | Distributeur 2 côté cde. 14 | Distributeur 2 côté cde. 14 | vert |
| 4 | Distributeur 2 côté cde. 12 | Distributeur 2 côté cde. 12 | Distributeur 2 côté cde. 12 | jaune |
| 5 | Distributeur 3 côté cde. 14 | Distributeur 3 côté cde. 14 | Distributeur 3 côté cde. 14 | gris |
| 6 | Distributeur 3 côté cde. 12 | Distributeur 3 côté cde. 12 | Distributeur 3 côté cde. 12 | rose |
| 7 | Distributeur 4 côté cde. 14 | Distributeur 4 côté cde. 14 | Distributeur 4 côté cde. 14 | bleu |
| 8 | Distributeur 4 côté cde. 12 | Distributeur 4 côté cde. 12 | Distributeur 4 côté cde. 12 | rouge |
| 9 | Distributeur 5 côté cde. 14 | Distributeur 5 côté cde. 14 | Distributeur 5 côté cde. 14 | noir |
| 10 | Distributeur 5 côté cde. 12 | Distributeur 5 côté cde. 12 | Distributeur 5 côté cde. 12 | violet |
| 11 | Distributeur 6 côté cde. 14 | Distributeur 6 côté cde. 14 | Distributeur 6 côté cde. 14 | gris/rose |
| 12 | Distributeur 6 côté cde. 12 | Distributeur 6 côté cde. 12 | Distributeur 6 côté cde. 12 | rouge/bleu |
| 13 | Distributeur 7 côté cde. 14 | Distributeur 7 côté cde. 14 | Distributeur 7 côté cde. 14 | blanc/vert |
| 14 | Distributeur 7 côté cde. 12 | Distributeur 7 côté cde. 12 | Distributeur 7 côté cde. 12 | brun/vert |
| 15 | Distributeur 8 côté cde. 14 | Distributeur 8 côté cde. 14 | Distributeur 8 côté cde. 14 | blanc/jaune |
| 16 | Distributeur 8 côté cde. 12 | Distributeur 8 côté cde. 12 | Distributeur 8 côté cde. 12 | jaune/brun |
| 17 | Distributeur 9 côté cde. 14 | Distributeur 9 côté cde. 14 | Distributeur 9 côté cde. 14 | blanc/gris |
| 18 | Distributeur 9 côté cde. 12 | Distributeur 9 côté cde. 12 | Distributeur 10 côté cde. 14 | gris/brun |
| 19 | Distributeur 10 côté cde. 14 | Distributeur 10 côté cde. 14 | Distributeur 11 côté cde. 14 | blanc/rose |
| 20 | Distributeur 10 côté cde. 12 | Distributeur 10 côté cde. 12 | Distributeur 12 côté cde. 14 | rose/brun |
| 21 | Distributeur 11 côté cde. 14 | Distributeur 11 côté cde. 14 | Distributeur 13 côté cde. 14 | blanc/blue |
| 22 | Distributeur 11 côté cde. 12 | Distributeur 12 côté cde. 14 | Distributeur 14 côté cde. 14 | brun/blue |
| 23 | Distributeur 12 côté cde. 14 | Distributeur 13 côté cde. 14 | Distributeur 15 côté cde. 14 | blanc/rouge |
| 24 | Distributeur 12 côté cde. 12 | Distributeur 14 côté cde. 14 | Distributeur 16 côté cde. 14 | brun/rouge |
| 25 | GND | GND | GND | blanc/noir |
| 26 | Libre | Libre | Libre | - |

Vue sur le connecteur de l'îlot de distribution

Sub-D
26 broches



Couleurs de câble selon DIN 47100 (identification par couleur ou numérotation).

Explication de l'affectation des broches

Îlot à 4 à 12 stations

Cet îlot de distribution peut être équipé en chaque station de distributeurs 5/2 bistables, de distributeurs 5/3 et de 2 distributeurs 3/2.

Îlot à 14 stations

Cet îlot de distribution peut être équipé aux stations 1 – 10 de distributeurs 5/2 bistables, de distributeurs 5/3 et de 2 distributeurs 3/2. Les stations 11 – 14 ne peuvent être équipées que de distributeurs monostables.

Îlot à 16 stations

Cet îlot de distribution peut être équipé aux stations 1 – 8 de distributeurs 5/2 bistables, de distributeurs 5/3 et de 2 distributeurs 3/2. Les stations 9 – 16 ne peuvent être équipées que de distributeurs monostables.

Connecteur Sub-D Multipol 26 broches avec câble

| Référence | Désignation | Longueur de câble |
|-----------------------------|--|-------------------|
| 28-ST-10-M1-26-105 | Connecteur Sub-D Multipol 26 broches, femelle, droit, | 5 m |
| 28-ST-10-M1-26-110 | Connecteur Sub-D Multipol 26 broches, femelle, droit, | 10 m |
| 28-ST-10-M1-26-1035S | Connecteur Sub-D Multipol 26 broches, femelle, droit, utilisable avec chaînes guide-câbles | 3,5 m |
| 28-ST-10-M1-26-105S | Connecteur Sub-D Multipol 26 broches, femelle, droit, utilisable avec chaînes guide-câbles | 5 m |
| 28-ST-10-M1-26-110S | Connecteur Sub-D Multipol 26 broches, femelle, droit, utilisable avec chaînes guide-câbles | 10 m |

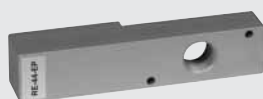
Distributeurs et accessoires pour série

RE-44

Distributeurs

| | |
|---------------------------|--|
| MF-44-311/2-HN-442 | 2 électrovannes NC 3/2, rappel par ressort |
| MF-44-510-HN-442 | Electrovanne 5/2 monostable avec rappel pneumatique |
| MF-44-511-HN-442 | Electrovanne 5/2 monostable avec rappel par ressort |
| MF-44-520-HN-442 | Electrovanne 5/2 bistable |
| MF-44-530-HN-442 | Electrovanne 5/3, centre fermé |
| MF-44-533-HN-442 | Electrovanne 5/3, centre ouvert à l'échappement |
| MFE-44-511-HN-442 | Electrovanne 5/2, avec rappel par ressort, air de commande externe |

Autres éléments



Plaque d'alimentation
séparée G 1/4
RE-44-EP

La plaque d'alimentation séparée permet d'alimenter le canal 1 avec une pression tierce. L'alimentation se fait par le haut et nécessite une station de distributeur. L'alimentation d'une pression tierce nécessite toujours deux séparateurs de pression RE-44-DT.

Les vis de fixation et les joints font partie du kit.

Matériau Al, NBR, acier
Poids 0,090 kg



Plaque d'obturation
RE-44-VP

La plaque d'obturation sert à obturer les stations de distributeur non utilisées sur l'îlot. L'obturation est assurée du côté pneumatique tout comme du côté électrique. La protection IP est assurée.

Les vis de fixation et les joints font partie du kit.

Matériau Al, NBR, acier
Poids 0,100 kg



Séparateur de pression
RE-44-DT

Le séparateur de pression RE-44-DT sert à séparer deux zones de pression différentes sur l'îlot. Le séparateur RE-44-DT ne peut être utilisé que dans le canal 1. Il est théoriquement possible d'installer un nombre quelconque de séparateurs pour créer un nombre de zones de pression correspondant. Le montage s'effectue toujours de l'intérieur vers l'extérieur. En cas d'alimentation de plus de deux pressions différentes, il est nécessaire d'ajouter une plaque d'alimentation séparée RE-44-EP.

Outils de montage requis Boulon à six pans creux à surplat 4 et tige de montage Ø 4

Matériau Ms, acier, NBR
Poids 0,010 kg



Séparateur de pression
RE-04-DT

Le séparateur de pression RE-04-DT sert à séparer deux zones de pression différentes sur l'îlot. Le séparateur RE-04-DT peut être monté dans les canaux 1, 3 et 5. Il n'est cependant possible de n'installer qu'un seul séparateur de pression par canal.

Outils de montage requis Boulon à six pans creux à surplat 4 et tournevis

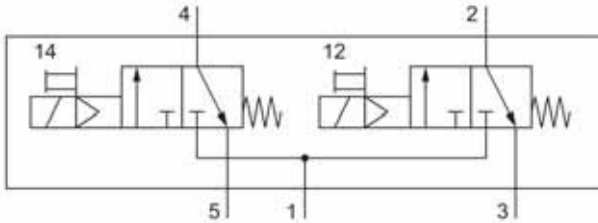
Matériau Ms, acier, NBR
Poids 0,010 kg

Accessoires correspondants pour raccords

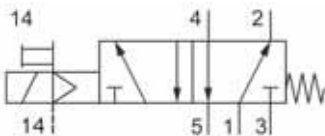
| | |
|--------------------------------|---|
| Raccord enfichable droit à vis | Séries 40-001 et 40-K01 |
| Bouchons filetés | 40-279-1-14, 40-279-1-18, 40-279-1-M7, 40-277-14 |
| Silencieux | 40-90-014, 40-501-14, 40-502-M7 |

Caractéristiques techniques des distributeurs

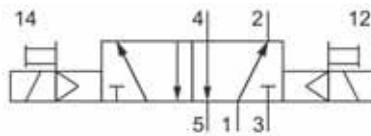
MF-44



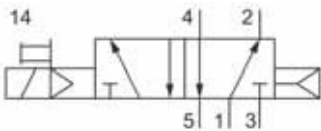
MF-44-311/2-HN-442



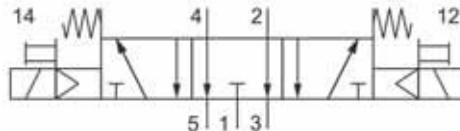
MFE-44-511-HN-442



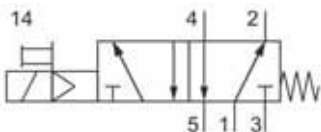
MF-44-520-HN-442



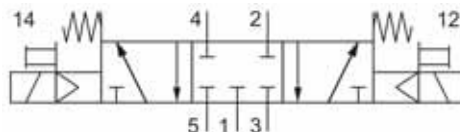
MF-44-510-HN-442



MF-44-533-HN-442



MF-44-511-HN-442



MF-44-530-HN-442



Type de construction et fonction

Distributeur à tiroir à commande électrique. Inversion du distributeur par mise sous tension.
Les vis de fixation et joints pour le montage font partie du kit.

| Référence ¹⁾ | MF-44-311/2-... | MF-44-510-... | MF-44-511-... | MF-44-520-... | MF-44-530-... | MF-44-533-... | MFE-44-511-... |
|---------------------------------|---|--|------------------------------------|---------------------|------------------|--|--|
| Fonction | 2 x 3/2 NC, rappel par ressort | 5/2 Monostable, rappel pneumatique | 5/2 Monostable, rappel par ressort | 5/2 Bistable | 5/3 Centre fermé | 5/3 Centre ouvert à l'échappement | 5/2 Rappel par ressort, à pilotage externe |
| Raccordement | G 1/8 en 2 et en 4, bride en 1, 3, 5 | | | | | | |
| Diamètre nominal | 4 mm | | | | | | |
| Débit | 330 NI/min | 360 NI/min | | | | | |
| Pression d'utilisation | 3 ... 8 bar | 2,5 ... 8 bar | 3 ... 8 bar | 2,5 ... 8 bar | 3 ... 8 bar | | 0 ... 8 bar |
| Pression de commande | | | | | | | 3 ... 8 bar |
| Temps de réponse à 6 bar | Enclenchement 16 ms Déclenchement 30 ms | Enclenchement 12 ms Déclenchement 38 ms | | Enclenchement 12 ms | | Enclenchement 12 ms Déclenchement 38 ms | |
| Plage de température | 5 °C ... 50 °C | | | | | | |
| Matériaux | Corps: Al anodisé et plastique; joints: NBR et POM; pièces internes: Al, acier inox et laiton | | | | | | |
| Tension | 24 V DC ± 10 % | | | | | | |
| Consommation | 2 x 0,8 W | 0,8 W | 2 x 0,8 W | | | | 0,8 W |
| Degré de protection | IP 65 selon EN 60529, monté sur embase RE-44 | | | | | | |
| Poids | 0,160 kg | 0,150 kg | 0,160 kg | | | | 0,150 kg |

¹⁾ Veuillez compléter selon la référence sous le schéma de commutation.

Note
