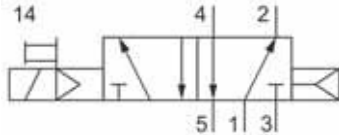
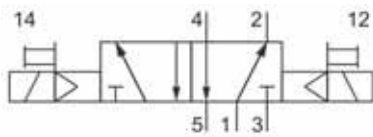


Caractéristiques techniques des distributeurs

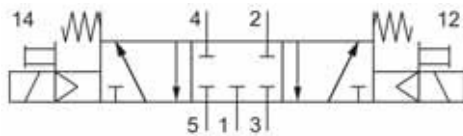
MF-04, MF-24



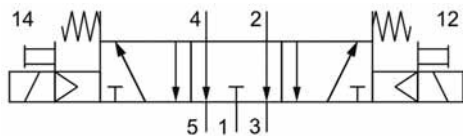
MF-04-510-HN-412



MF-24-520-HN-412



MF-24-530-HN-412



MF-24-533-HN-412



Type de construction et fonction

Distributeur à tiroir à commande électrique. Inversion du distributeur par mise sous tension. Les vis de fixation et joints pour le montage font partie du kit.

Référence	MF-04-510-HN-412	MF-24-520-HN-412	MF-24-530-HN-412	MF-24-533-HN-412
Fonction	5/2 Monostable	5/2 Commande à impulsion	5/3 Centre fermé	5/3 Centre ouvert à l'échappement
Raccordement	G 1/8 en 2 et en 4, bride en 1, 3, 5			
Diamètre nominal	4 mm			
Débit	360 NI/min			
Pression d'utilisation	2,5 ... 8 bar		3 ... 8 bar	
Temps de réponse à 6 bar	Enclenchement 13 ms Déclenchement 16 ms	11 ms	Enclenchement 15 ms Déclenchement 22 ms	
Plage de température	- 10 °C ... + 70 °C			
Matériaux	Corps: Al anodisé et plastique; joints: NBR et POM; pièces internes: Al, acier inox et laiton			
Tension	24 V DC			
Consommation	2 W			
Degré de protection	IP 65 selon EN 60529, à l'état monté			
Poids	0,112 kg	0,230 kg	0,232 kg	